



今回バルコニーを新しく設置。2階の部屋を廊下でつなぐことで、想定外のスペースが誕生。

**4面採光が魅力。バルコニーに隣接**  
仲がよい二人の息子さんの部屋。4面の壁に窓が設けられ、バルコニーへも直接出られます。



**足を伸ばせるよう 広めのバスタブを採用**  
白を基調にした浴室。バスタブが広く足がラクに伸ばせます。残り湯はスリッパで洗濯機へ再利用。



**冬の寒さや孤立感を解消。後かたづけもラクに**  
以前は孤立していた台所を、LDと連続させて開放的なキッチンに。冬の寒さも気にならず、配膳や後かたづけも随分ラクになったとか。オール電化で光熱費も抑えられました。



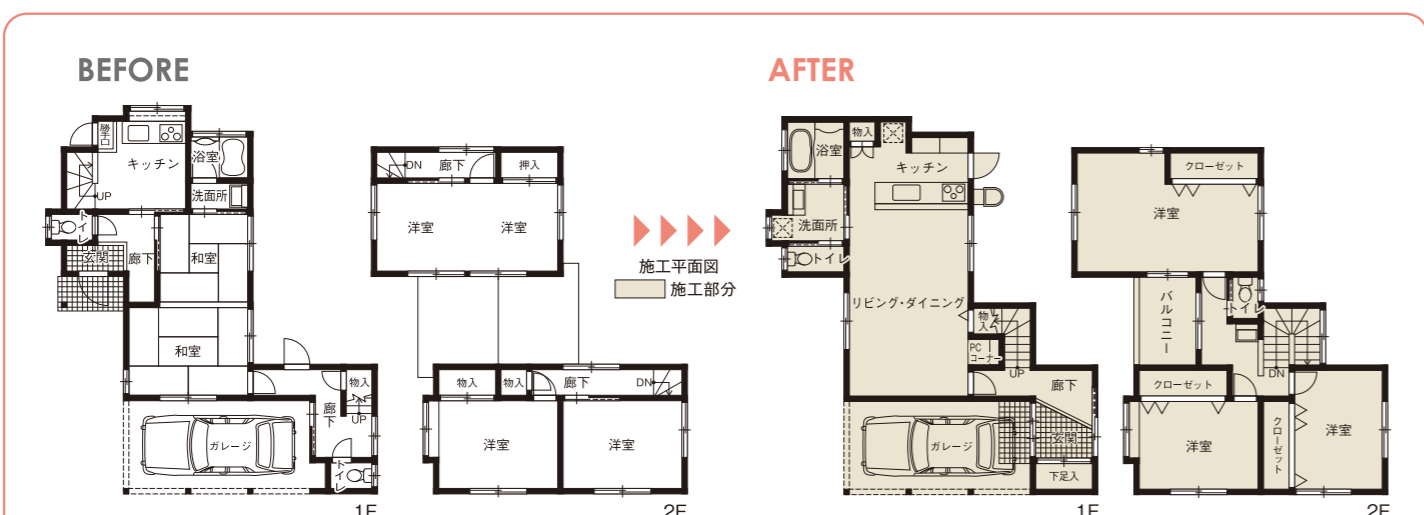
**廊下と階段を中心に、家族の部屋をレイアウト**  
2階には息子さんと娘さんの各部屋、それにご夫婦の寝室を設置。ドアは丸窓が配されたデザイン性の高いものでコーディネート。



**開閉できる窓からは風も入って爽快**  
暗くなりながら階段部分にも窓を設け、明るい雰囲気。天井の高さがより強調され、上の伸びやかさが感じられます。開閉できるため、風も入って爽快。



**住宅地を見学して決めたこだわりの外観**  
外観はご主人のこだわりでグレーとホワイトのツートンに。モダンで落ち着いた印象を与えています。分断されていた2階の部屋にも統一感が生まれました。



**リフォームポイント** 担当者より

I様のご家族は皆さん仲が良く、リフォームも楽しみながら進められました。2階のドアのデザインは息子さんのご意見、外観はご主人のご要望。リビングをできるだけ明るくしたいという奥様のご希望にも応えられてよかったと思います。住みやすいリフォームというのは、ご家族の気持ちが反映されてこそ。もともとの間取りが特殊だったのですが、それだけにやりがいもあり、私たちもワクワクしながら取り組むことができました。



**株式会社 マリナホーム**  
0120-510-015  
URL / <http://www.marinahome.net/>  
住所 / 福岡市西区小戸1丁目21-22  
TEL / 092-883-3077 FAX / 092-882-5157  
定休日 / 年末年始・夏期休暇  
営業時間 / AM9:00~PM7:00  
関連情報 ▶ P64にて会社紹介

38年前の建築当初は、一般的な2階建てでした。しかし、前の家主が2階に部屋を増築し、しかも部屋どうしを連結してなかったため、階段が南北に二つ設置されたつくりになっていました。I様ご夫婦は、日頃からそこに使いにくさを感じており、今回のリフォームでは2階の部屋どうしを廊下でつなげたいというのが第一希望。ただ、そのためには、階段の位置に配慮した間取り全体を見直すプランが必要だったので、驚きました。階段が自然な

**2階の部屋が廊下でつながって 動線スムーズ。**

場所に設置され、しかもキッチンや浴室の配置までガラリと変わって、とても使いやすい間取りになっていました。と喜びの奥様。そこからはプランづくりが楽しくなり、自らもアイデアを出していったといいます。外壁にもこだわり、マリナホームの担当者と一緒にいろんな住宅地を巡りながら、わが家に見合う色を見つけたら、マリナホームの柔軟な対応のおかげで「まるで新築に住み替えたみたい」と語る笑顔がとても印象的でした。



**BEFORE**  
2階の部屋が個別に分かれており、階段も二つありました。